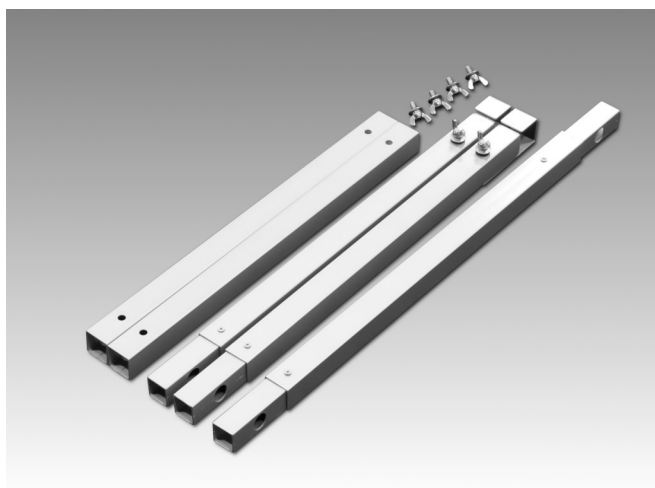


# 取扱説明書



## デュラフォールド組立式スクリーン用 サポートバー



このたびは、弊社製品をお買い上げいただき、まことにありがとうございます。  
ご使用前にこの「取扱説明書」をよくお読みのうえ正しくお使いください。  
とくに「安全上のご注意」は必ずお読みください。  
お読みになったあとは、いつでも取り出せるところに必ず保管してください。

**必ずお守りください。**

本製品は屋内用です。体育館などの屋内においても、外から吹き込む風にあおられないように注意してください。  
スクリーンの転倒を防ぐため、スタンドに手をかけたり寄りかかったりしないようにしてください。

**販売店様へ**

- お客様の安全のため、設置場所や組み立て時のケガに注意の案内をしてください。
- 作業は必ず3名以上で行ってください。
- 取扱説明書で指定しているネジや固定具は全数を確実に取り付けてください。

**安全上のご注意**

**警告** この表示を無視して誤った取り扱いをすると、人が死亡したり重大な事故を負う可能性が想定される内容を示しています

**注意** この表示を無視して誤った取り扱いをすると、人が傷害を負う可能性が想定される内容あるいは物的損害の発生の可能性がある内容を示しています

- ▲ 警告：部品を改造しないでください。また破損した部品は使用しないでください。落下などの事故やけがの原因となります。
- ▲ 警告：取り付けしているネジがゆるんでいたたり、抜けていたりすると、スクリーンの転倒につながり、非常に危険です。
- ▲ 警告：作業中金具の突起部分（ピンチポイント）に注意してください。指をはさまないようご注意ください。
- ▲ 警告：スクリーンの取付作業を行うとき以外、ロック機構で確実にフレーム同士が固定できているかご確認ください。
- ▲ 注意：運送による破損の可能性があるため、取付作業を行う前、確実に商品をチェックしてください。

**組立の前に****■スクリーンの設置について**

本製品は屋内用です。屋内であっても体育館や吹き抜けなどの風の吹きこむ場所でのご使用については風にあおられて転倒・倒壊することが考えられますので、じゅうぶんにご注意ください。

**■スクリーン生地フレームへの張り込みについて**

冬季はスクリーン生地が低温により硬くなり、張り込みにくくなる場合があります。

この場合は暖かい部屋にスクリーン生地を置いておいてなじませると張り込みやすくなります。

スクリーン生地の張り込みに適した推奨温度範囲は15℃から35℃です。

**製品保証規定****■ 保証内容**

取扱説明書、本体添付ラベルなどの注意書きに従った正常な仕様状態で故障した場合には、無償修理させていただきますので、弊社またはお買い上げの販売店にお申し出ください。  
なお、輸送による場合は弊社までの送料のご負担をお願いいたします。

**■ 無償保証範囲**

製品が故障した場合、お客様はお買い上げの日より一年間において、弊社に対して無償修理を依頼することができます。ただし下記の場合、弊社は無償修理を承れません。

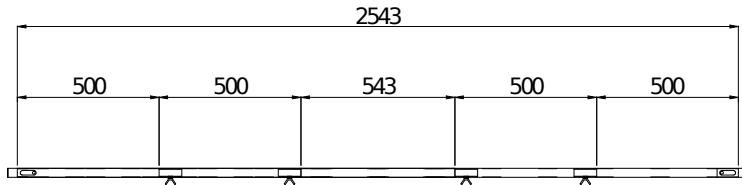
- 1) 故障した商品をお送りいただけない場合。
- 2) 弊社が動作保証するとして指定した機器以外でご使用の場合。
- 3) お客様の過失により本製品が故障または破損した場合。
- 4) 火災・水害など天変地異により破損・故障した場合。
- 5) 輸送中の振動・落下により故障・破損した場合。
- 6) 弊社製品以外の製品に起因しての故障の場合。
- 7) 弊社以外で修理・調整・改造された場合。

**■ 有効範囲**

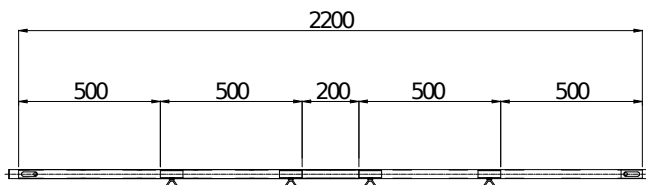
本製品保証規定では本書に明示した期間、条件のもとにおいて無償修理をお約束いたします。従ってこの製品保証規定によってお客様の法律上の権利を制限するものではありませんので、保証期間終了後の修理についてご不明な場合は、お買い上げの販売店または弊社までご相談ください。

■サポートバーの対応と内容

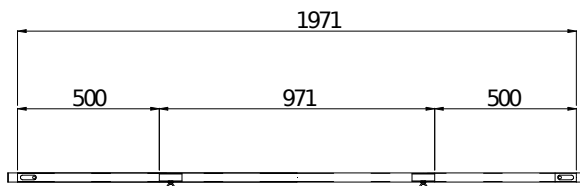
・サポートバーは、スクリーンフレームのサイズに応じて連結した総延長と分割数が異なります。  
同梱のサポートバーがご使用のスクリーンフレームに対応したものかご確認ください。



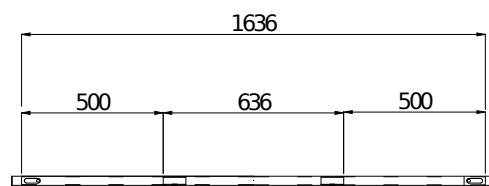
- ・ SB-193EHD
- DF-193EHD用サポートバー
- ・ 5分割
- ・ フレーム間長さ2,543mm



- ・ SB-165EHD
- DF-165EHD用サポートバー
- ・ 5分割
- ・ フレーム間長さ2,200mm



- ・ SB-147EHD
- DF-147EHD用サポートバー
- ・ 3分割
- ・ フレーム間長さ1,971mm



- ・ SB-120EHD
- DF-120EHD用サポートバー
- ・ 5分割
- ・ フレーム間長さ1,636mm

単位：mm

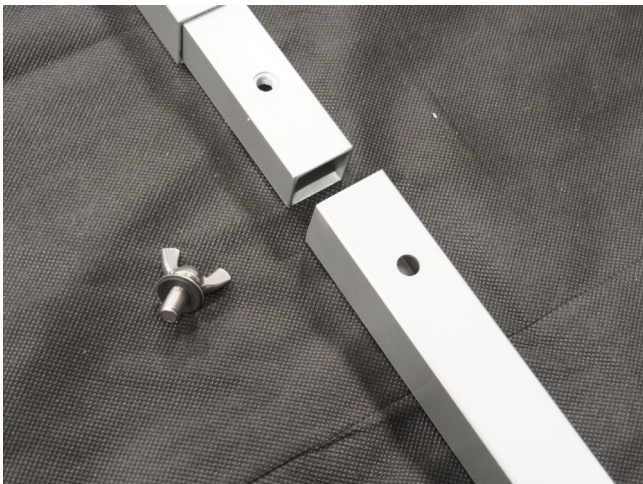
### ■組み立てる前に

- ・スクリーンフレームを組み立てる前に、付属のタープ（養生シート）をお使いになり、フロアならびに製品の保護をしてください。
- ・次に、スクリーンフレームを製品同梱の取扱説明書をご覧になり、組み立ててください。

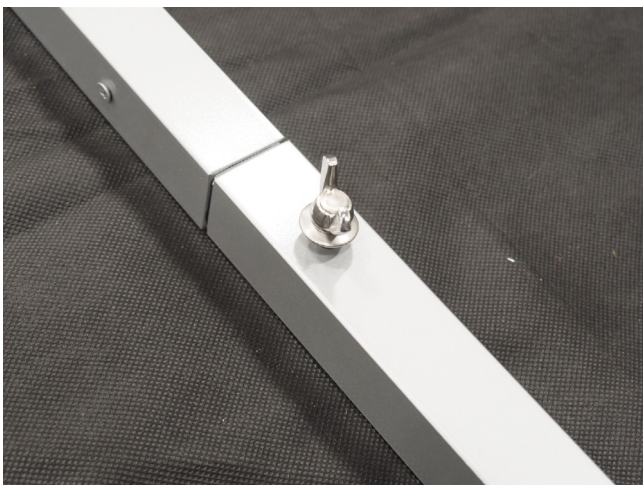
### ■サポートバーの組み立て方

- ・サポートバーは3ページの商品構成のとおり、3分割または5分割の構成になっています。
- ・3分割タイプ DF-120EHD / DF-147EHD  
中間用のサポートバーと、両端用のサポートバーがありますので、差し込んで1本にしてください。  
差し込んだあとは蝶ネジで固定してください。

両端用のバーには、スクリーンフレームにグリップするためのフックがついています。

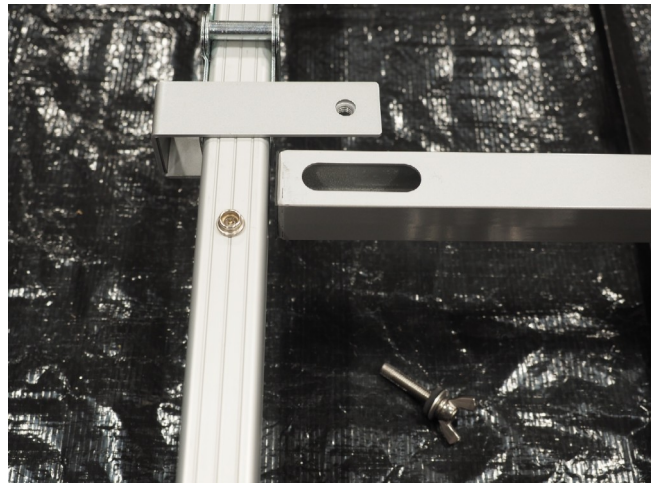


【図-1】

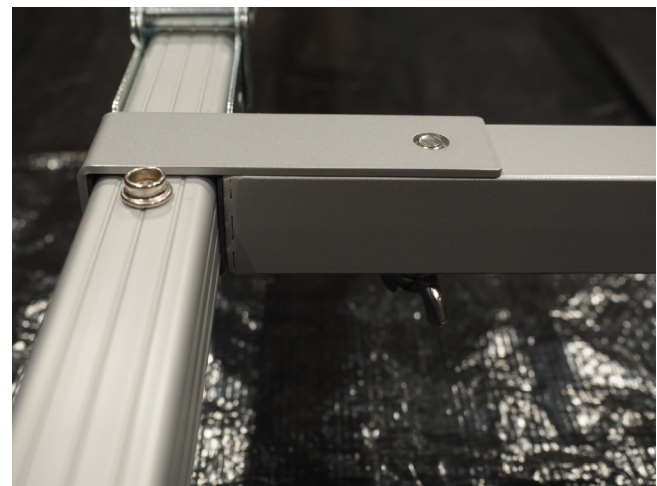


【図-2】

### ■両端部分の組み立て方

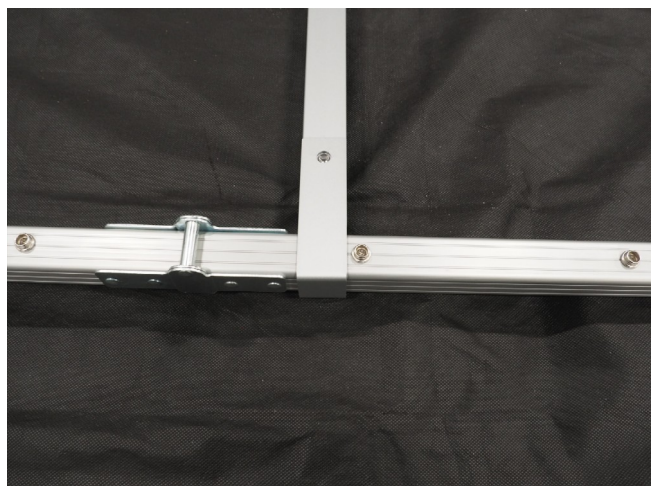


【図-3】



【図-4】

- ・両端部はスクリーンフレーム中央部のヒンジとボタンを避けるようにして固定してください。
- ・フックは【図-3】のようにフレームに取り付け、【図-4】のように、下から蝶ネジで固定してください。【図-5】のように固定できたら、生地を張ってください。



【図-5】

■サポートバー取付の完成



【図-6】

- ・ 【図-6】 のようにサポートバーの取付けができましたら、生地を張ってください。

memo

Horizontal dashed lines for memo taking.