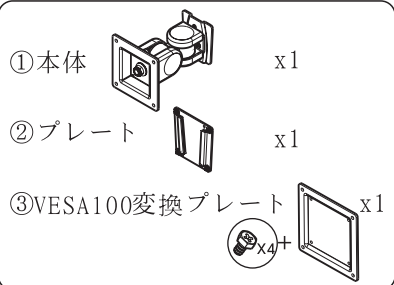


壁モニターキットLA-17G.LA-37G

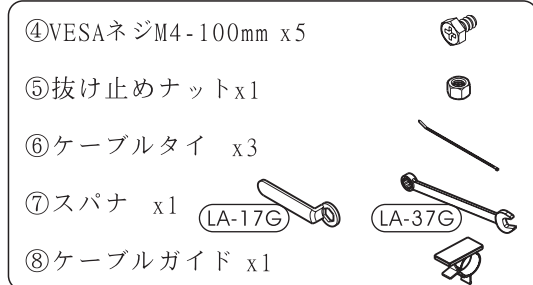
組立てガイド

この度は、弊社壁面取付アームをお買い上げ頂き、ありがとうございます。組み立てられる前は、必ずこのマニュアルを正しくお読み下さい。お読みになった後は、大切に保管下さい。掲載している図面は実際と異なるところもありますが、説明上ご理解頂く為に、わかり易く制作されています。各本体と部品が揃っているか確認するまでは、梱包材を捨てないで下さい。もし付属部品に漏れがあった場合は、商品を購入されたお店へご連絡をお願い致します。

パーツチェックリスト

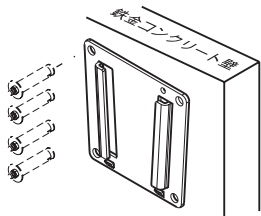


付属品チェックリスト



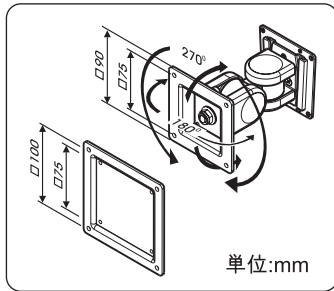
ステップ1

壁面にボルト・ネジで固定してください。壁面に取付するボルト・ネジは付属されていません。壁の用途に合わせてご準備ください。



注：
強度の弱い壁に取付する場合は、必ず補強が必要になります。取付け不備による事故・損傷については、当社では責任を負いません。

アーム稼動範囲



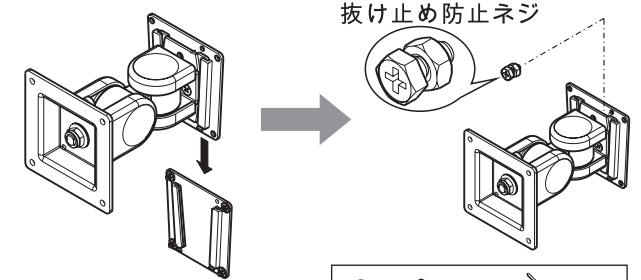
ステップ2 下記の図のように組立てる前にアームの方向が正しいかをご確認してからアームをモニターの背面に取り付けてください。



組立てガイド

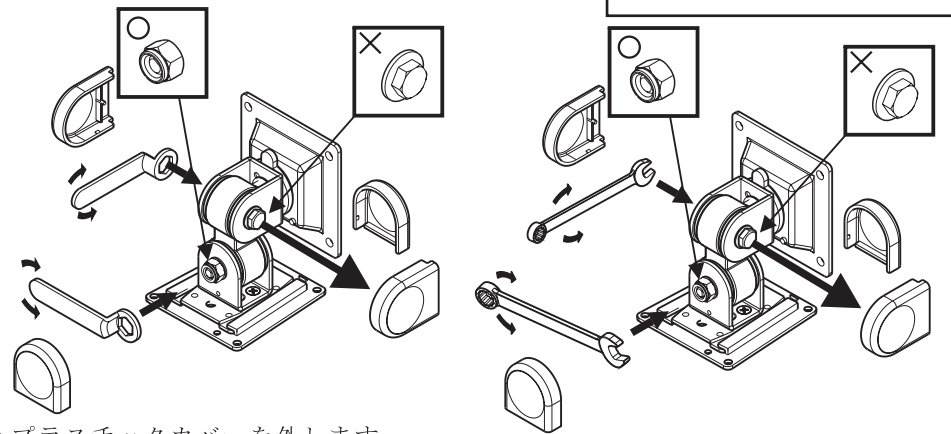
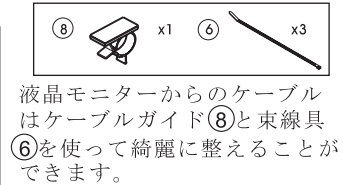
ステップ3

アーム(モニターを取り付けた状態)をプレートに挿入してからそれを押してください。そして、図のように抜け止めの防止ネジを締め込めます。



ジョイント部の調整

モニターをアームに取り付けた際、モニターの重さによってジョイント部の調整が必要になります。それにより、容易に動かすことが可能となり、ご希望の固さに調整できます。(下記の図参照)



- プラスチックカバーを外します。
- 付属品のスパナでナットの締め具合を調整します。
- 片手でモニターを支えて、ナットを締め具合を調整します。
 - 右回り：荷重を大きくします。
 - 左回り：荷重を小さくします。
- ご希望の固さに調整できましたら、プラスチックカバーを戻します。

注意事項

- 調整中はモニターを支えてください。
- 調整はナット側で行います。ボルト側は回さないでください。
- 商品を解体しないでください。

注意：

- VESA規格に準拠した75*75mmと100*100mmの取り付けが可能です。
- 組立ての間違いを避けるために、組立てガイドをチェックしてから行ってください。
- LA-17Gの耐荷重は1-8キロで、LA-37Gは7-14キロです。
- 商品には細かな部品がありますので、お子様の手の届く場所での組立て
- 設置後の構成等は行わないようお願い致します。
- アーム稼動中指を関節の間に入れしないでください。