

# ディスプレイスタンド関連

## サイネージスタンド

屋内デジタルサイネージ BOX

### 壁寄せタイプ

## KUK-A1

価格：オープン

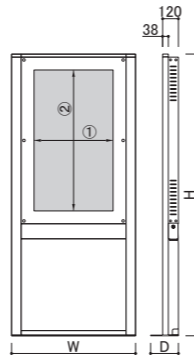
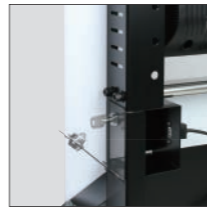


KUK-43A1 KUK-49A1

- 壁面固定専用の筐体で、省スペースに設置可能です
- 壁面設置時の厚みは 120mm
- 丸いフレームで優しい印象の壁寄せスタンド

### 側面フタ

USBメモリの抜き挿しは側面のフタを開けることで可能です。



KUK-A1ラインナップ			
型番	KUK-43A1	KUK-49A1	KUK-55A1
対応ディスプレイサイズ	40~43型	46~50型	52~58型
本体	アルミ押型材 + スチール		
色	ブラック / ホワイト (注文時にご指定下さい)		
本体サイズ W×H×D (mm)	763×1876×180	879×1941×180	969×2009×180
画面寸法 (①×②) (mm)	要確認	要確認	要確認

※各社メーカーのテレビに対応します。ディスプレイの詳細はお問い合わせください。  
※ディスプレイは別売です。 ※特別仕様も承ります。

### 特徴

### 薄型液晶スタンド

壁面設置時の厚みは 120mm です。

### ベース部

邪魔になりにくい薄型鉄板ベース仕様です。

### 自立移動式タイプ

## KVTS-A2

価格：オープン

キャスター  
50mm



KVTS-43A2 KVTS-50A2 KVTS-55A2

### 特徴

### 画面保護カバー

液晶面をキズ・衝撃から守る透明カバーがついています。

### キャスター仕様

すべてのキャスターにストッパーがついています。

### サイドフレーム

オリジナルのアルミフレームを使用しています。

### 薄型設計

ディスプレイが大画面ながらすっきりと収まります。

### 下部サイン面

カットニングシートなどによる文字加工にご使用いただけます。

### 配線カバー付

背面に配線カバーがついています。

KVTS-A2ラインナップ			
型番	KVTS-43A2	KVTS-50A2	KVTS-55A2
対応ディスプレイサイズ	40~43型	46~50型	52~55型
本体	アルミ押型材 + スチール		
色	ブラック / ホワイト (注文時にご指定下さい)		
本体サイズ W×H×D (mm)	734×1734×596	860×1824×696	950×1899×696
画面寸法 (①×②) (mm)	要確認	要確認	要確認
配線カバーサイズ (扉開口) ③×④ (最大奥行) ⑤ (mm)	(扉開口) 547×230 (最大奥行) 220	(扉開口) 673×230 (最大奥行) 220	(扉開口) 763×230 (最大奥行) 220

※各社メーカーのテレビに対応します。ディスプレイの詳細はお問い合わせください。  
※ディスプレイは別売です。 ※特別仕様も承ります。

### KVTS-A2 オプション

### KVTS 用背面カバー

ディスプレイを保護する背面カバーを取り付けることが可能です。

本体	スチール
価格	オープン



### 自立移動式タイプ

## KHLC

価格：オープン

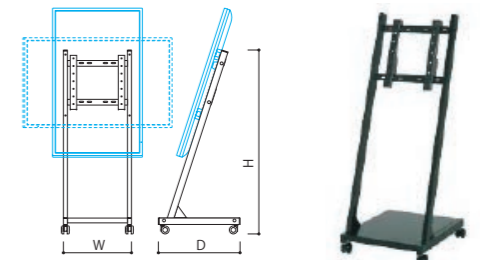
### 縦 / 横取付可能

ディスプレイを縦・横どちらでも取り付けることができます。

キャスター  
50mm



32型ディスプレイとの組み合わせ例



型番	KHLC
対応ディスプレイサイズ	32~43型(重量18Kg以下)
本体 (色)	スチール (ブラック)
本体サイズ W×H×D (mm)	425×1150×510
取付穴ピッチ	100×100, 100×200, 200×200, 300×300, 400×400

※M4~M6サイズのネジに対応します。  
※各社メーカーのテレビに対応します。ディスプレイの詳細はお問い合わせください。  
※ディスプレイは別売です。 ※特別仕様も承ります。

## KHLW

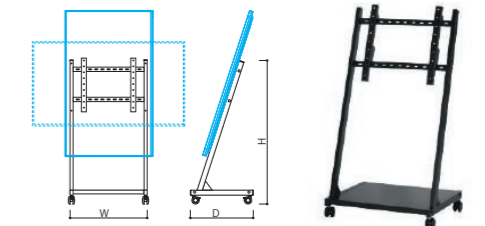
価格：オープン

キャスター  
60mm

### 縦 / 横取付可能



49型ディスプレイとの組み合わせ例



型番	KHLW
対応ディスプレイサイズ	49~58型(重量28Kg以下)
本体 (色)	スチール (ブラック)
本体サイズ W×H×D (mm)	625×1164×510
取付穴ピッチ	100×100, 100×200, 200×200, 300×300, 400×400

※M4~M6サイズのネジに対応します。  
※各社メーカーのテレビに対応します。ディスプレイの詳細はお問い合わせください。  
※ディスプレイは別売です。 ※特別仕様も承ります。

### KHLC/KHLWオプション

### KHLC/KHLW用前板

柱に前板を取り付けることができます。詳しくはお問い合わせください。

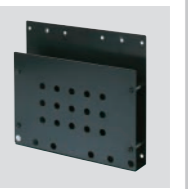
本体	スチール
価格	オープン



### 再生機収納ポケット (ブラック)

再生機をディスプレイの背面に収納できるポケットをご用意できます。収納可能サイズ (W290×H260×D50mm)

本体	スチール
価格	オープン



オンライン関連

AV機器関連

スクリーン関連

ディスプレイ関連

ディスプレイスタンド関連

ディスプレイマウント (壁掛けタイプ) 関連

AV機器関連

電動装置関連

スクリーンの生地特性

イメージサイズ表

オンライン関連

AV機器関連

スクリーン関連

ディスプレイ関連

ディスプレイスタンド関連

ディスプレイマウント (壁掛けタイプ) 関連

AV機器関連

電動装置関連

スクリーンの生地特性

イメージサイズ表