

ウィンドウスクリーン (360° 広視野角タイプ)

超短焦点プロジェクター対応

彩美s(SaiVis)
サイビス

在庫限り

手軽に100インチ超の映像を実現でき、360° 超広視野角!



- 360° の超広視野角!
- 超短焦点プロジェクターによるリアプロジェクションに対応
- 手軽に100インチ超の映像を実現
- 用途に応じて4つのタイプをラインナップ

仕様

タイプ	フィルム色味	投写方法(フロント/リア)				厚み ^{※3}	
		サイズ ^{※1※2}		全光透過率 ^{※1※3}		粘着	非粘着
		粘着	非粘着	粘着	非粘着	粘着	非粘着
高輝度	ホワイト	98%≦	98%≦	52%	64%	275μm	150μm
高コントラスト	グレー	98%≦	98%≦	31%	41%	275μm	150μm
透明	透明	23%	24%	83%	83%	200μm	120μm
高透明	高透明	7%	8%	88%	88%	200μm	120μm

※上記の数値は、弊社における代表的な測定値であり、保証値ではありません。
※1サイズ: JIS K 7136 ※2全光線透過率: JIS K 7361-1 ※3セパレートフィルムを含みません。

ロールタイプ

タイプ	型番(粘着)	型番(非粘着)	フィルムサイズ(最大幅)	価格
高輝度	MRPS-W100AH	MRPS-W100P	1,524mm×10m/ロール	別途見積
高コントラスト	MRPS-G100AH	MRPS-G100P		
透明	MRPS-T100AH	MRPS-T100PR		
高透明	MRPS-C100AH	MRPS-C100PR		

シートタイプ ※下記定型サイズのほか、特寸サイズも承ります

タイプ	型番(粘着)	サイズ			価格
		比率	インチ	W×H (mm)	
右記の型番の「#」に、下記にいずれかとなります。 W: 高輝度タイプ G: 高コントラストタイプ T: 透明タイプ C: 高透明タイプ	MRPS-#100SH-80V	16:9	80	1,771× 996	別途見積
	MRPS-#100SH-100V		100	2,214× 1,245	
	MRPS-#100SH-120V		120	2,656× 1,494	
MRPS-#100SH-60	4:3	60	1,220× 915		
MRPS-#100SH-80		80	1,628× 1,220		
MRPS-#100SH-100		100	2,032× 1,524		

ウィンドウ巻上スクリーン

ガラスが無くても使える、空間演出。必要な時だけ使えるウィンドウスクリーン!
特注サイズでの製作も可能です。

在庫限り

●スクリーン生地は彩美's 4種類(ホワイト・グレー・透明・高透明の非粘着)からお選びいただけます。

価格: オープン

FEK
ケース



16:9サイズ (ケース)

インチ	イメージサイズ W×H×(mm)	生地: 彩美 s(S) 型番
80	1771× 996	FEK-HD80S
100	2214× 1245	FEK-HD100S

FEN
天板



16:9サイズ (天板)

インチ	イメージサイズ W×H×(mm)	生地: 彩美 s(S) 型番
80	1771× 996	FEN-HD80S
100	2214× 1245	FEN-HD100S

スプリング巻上スクリーン(プルコード)

操作はプルコードを引っ張るだけの簡単セッティング!

FOK
ケース



16:9サイズ (ケース)

インチ	イメージサイズ W×H×(mm)	生地: 彩美 s(S) 型番
80	1771× 996	FOK-HD80S
100	2214× 1245	FOK-HD100S

FON
天板



16:9サイズ (天板)

インチ	イメージサイズ W×H×(mm)	生地: 彩美 s(S) 型番
80	1771× 996	FON-HD80S
100	2214× 1245	FON-HD100S

ステルスフィルム



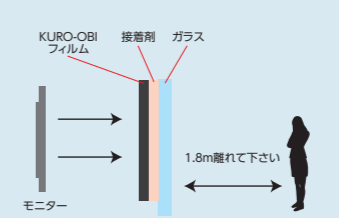
「機密情報」を外部に漏らさない

会議室等に設置されたモニター画面のみを部屋の外側から見えなくする特殊フィルム



- オープン性とプライバシー保護の両立
KURO-OBI を貼ったガラスを通して会議室外から会議室モニターを見ると黒い画面に。会議情報・社内データを守ります。
- 最新テクノロジー
ほぼすべての LCD モニター画面を隠すことが可能です。(LED/OLED のモニターは対象外です)
- 貼るタイプ
自己吸着タイプのフィルムなので、施工も簡単。サイズも自由です。

- 一面の最大寸法は1430×1430mmです。
- 事前にサンプルを使ってモニターの画像が黒くなる方向を確認頂きます。(1.8m程度離れてご確認ください)
- フィルムは部屋の内側に貼ります。飛散防止フィルム等の上に重ね貼りはできません。



最大寸法 (mm)	1430×1430
厚さ (mm)	0.19±0.03
動作温度	-10℃ ~ 60℃
透過率	>25%
ヘイズ	<5%
視野角	160°
紫外線透過率	< 1%
適応モニタータイプ	LCD (目安40インチ以上)
価格	別途見積

低反射フィルム

ルクリアII / ルクリアII EX 価格: オープン



フィルムを施工する事で、ガラス面の反射を抑え、映り込みを軽減します。
フィルム表面のキズつきを軽減するハードコート機能付。
視認性を高めたい場所におすすめてです。

眺望の良い展望台やレストランに...

ホテルエミオン東京ベイ 高層レストラン



未施工: 室内の様子がガラス面に反射しています。



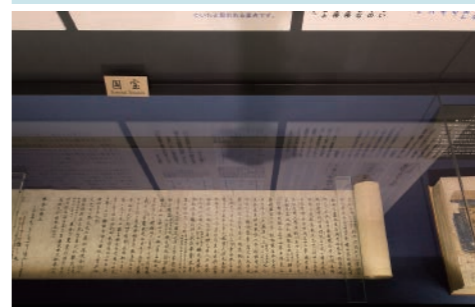
両面施工後: 反射が軽減しました。

反射率
一般フロートガラス 8%
ルクリアII / ルクリアII EX
両面施工時 1.3%

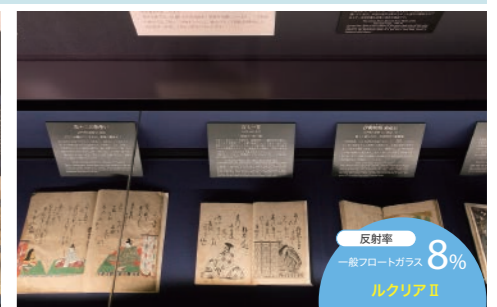
- UV99%カット
- 飛散防止
- 店内設備の色あせ脱色を軽減
- 屋内外使用可

美術館や博物館のショーケースに...

東洋文庫ミュージアム 撮影: 株式会社エスエス企画



未施工: 上部の展示品がガラス面に反射しています。



両面施工後: 反射が軽減しました。

反射率
一般フロートガラス 8%
ルクリアII
両面施工時 0.9%

ルクリアII (屋内用)

ラインナップ	フィルムサイズ (mm)
GF1401-2	W1220×50m
GF1401-3	W1500×30m

ルクリアII EX (屋外用)

ラインナップ	フィルムサイズ (mm)
GF1402-2	W1220×50m
GF1402-3	W1500×30m

※カット寸法については都度ご相談ください。

※測定方法はJIS A 5759に準拠しています。 ※ガラスは3mm厚のフロートガラスを使用しています。 ※上記の試験結果は測定値であり、保証値ではありません。

※映り込み軽減効果を得るには、ガラス両面への施工が必要となります。 ※光源が直接映り込む場合や反射率の高いガラス(複層ガラス、熱反射ガラス等)に施工した場合は効果が弱まります。

※ルクリアII (GF1401)、ルクリアII EX (GF1402) は施工後、反射色が紫がかって見えます。 ※掲載画像はすべてルクリア施工時のイメージです。