

電動装置関連

ボタン機構など、舞台・ホール・スタジオなどの大型スペースで活躍する電動装置です。

受注生産品は、構造/耐震設計に基づいて設計・製作・施工いたします。



GINZA SIX様 施設内中央吹き抜け部分 特殊ボタン アート: ニコラ・ピュフ "Fantastic Gift" ~ [冬の王国]と[夏の王国]の物語~ (2018年)

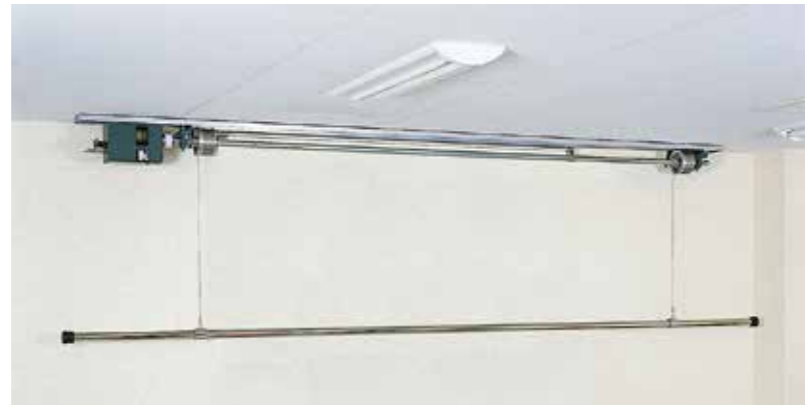
電動昇降ボタン

中型タイプ

KEB-A / KEB-B

KEB-A	
吊下荷重	30kg
ボタン長さ	4m
モーター出力	40W
最大昇降距離	4m
ボタンパイプ	φ38mm ステンレス
吊点数	2点
ワイヤー	φ2
速度	10.6cm/sec
価格	別途見積

KEB-B	
吊下荷重	50kg
ボタン長さ	4m
モーター出力	100W
最大昇降距離	4m
ボタンパイプ	φ38mm ステンレス
吊点数	2点
ワイヤー	φ2~3
速度	11.3cm/sec
価格	別途見積



KEB-A



KEB-B

電動昇降ボタン

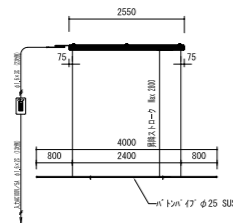
コンパクトタイプ

KEB-CP



赤外線ワイヤレスリモコン
標準スイッチ

KEB-CP	
吊下荷重	15kg
ボタン長さ	4m
モーター入力	125/135W
最大昇降距離	2.8m
ボタンパイプ	φ25 ステンレス #400研磨
吊点数	2点
ワイヤー	φ1.5
昇降速度	35~57mm/sec (50Hz) 45~73mm/sec (60Hz)
価格	別途見積



手動昇降ボタン

コンパクトタイプ

KMB-CP (Kuru-Kuru)

RoHS



付属のハンドルをくるくるまわすことで、脚立等で高い位置に上がらなくても手元で掲示物等を掛けることができます。教室にある地図掛けの代わりとしても使用できます。

KMB-CP		付属品		ハンドルL=1600 Sカン 2個					
型番	ボタン棒	ワイヤー(mm)	吊点数(点)	吊下荷重(kg)	標準ストローク(kg)	適用ボックス寸法(mm)	質量(kg)	駆動	税抜価格(円)
KMB-CP2025	φ25 BL=2000	1.5	2	10	2.5	200×200×2300	6.8	クラシック式	オープン
KMB-CP3025	φ25 BL=3000	1.5	2	10	2.5	200×200×3300	7.5		
KMB-CP4025	φ25 BL=4000	1.5	2	10	2.5	200×200×4300	9.5		

電動昇降ボタン

リトルボタン

KEB-LS

特許出願中

NEW
新登場

RoHS

KICリトルボタンは、会議室、ホールやエントランスなどの洗練された意匠に対応すべくデザイン重視で開発されたボタンです。駆動部はスチール製化粧ケースに収められ美観を損なわず、動作音も従来品に比べて静かになりました。

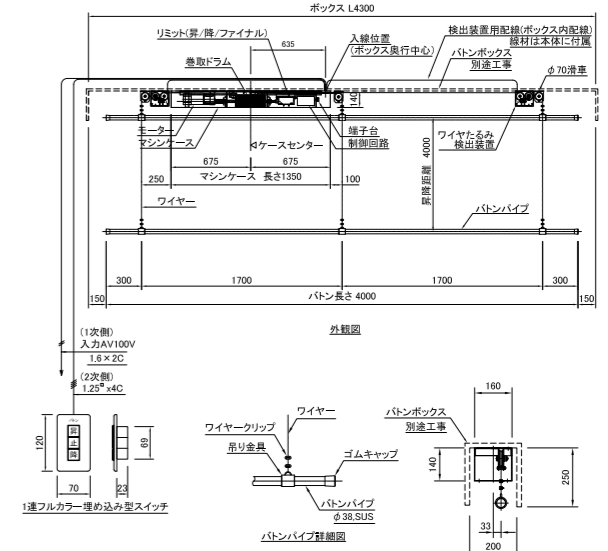
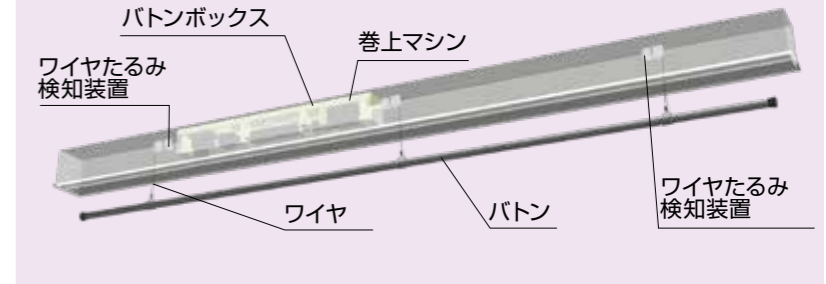
- ワイヤたるみ検知装置を搭載した安全設計。
- 駆動部滑車は KIC アルミボックスに簡単に取付できます。
- 既存のアルミ製/木製/スチール製 ボックスにも取付可能です。
- 吊下荷重は、15Kg / 30Kg / 50Kg の中からお選び下さい。
- カスタマイズ対応可能です。



施工例

標準仕様

モーター出力	40W/60W/90W
吊下荷重	15Kg/30Kg/50Kg
最大昇降距離	4000mm
ボタン長さ	4000mm
吊点数	3点
ボタンパイプ	φ38 ステンレス鏡面仕上
速度	8cm/Sec
滑車	φ70
ワイヤー	φ2.5 スチールワイヤ
価格	別途見積



カスタマイズ
対応可能

カスタマイズ

モーター出力	200W
最大吊下荷重	100kg
最大昇降距離	2点吊14m、3点吊10m、4点吊8m
最長ボタン長さ	10m
吊点数	2点/3点/4点

大型電動昇降ボタン

重量用ボタン機構

KBC-E

美術ボタン・照明ボタン

大型スペースに設置する重量用ボタン機構



ぶどう棚 (滑車配列)

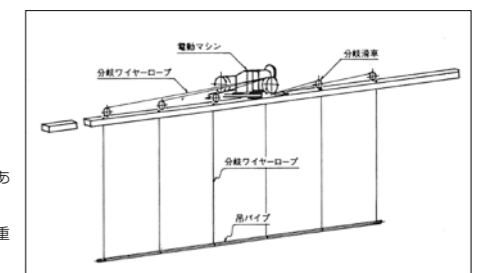


昇降マシン



電動昇降式

- 網元のスペースがない場合や、床に綱元などがあると邪魔になる場合。
 - 昇降速度の均一を必要とする場合。
- (例) テレビスタジオなどの照明器具、比較的重い吊物の場合。



KBC-E

仕様	お打合せ
価格	別途見積

電動装置を安全にご使用いただくため定期的なメンテナンスをおすすめします。弊社でも承っております。

電動装置関連
昇降ボタン各種

電動装置を安全にご使用いただくため定期的なメンテナンスをおすすめします。弊社でも承っております。