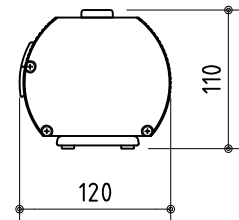
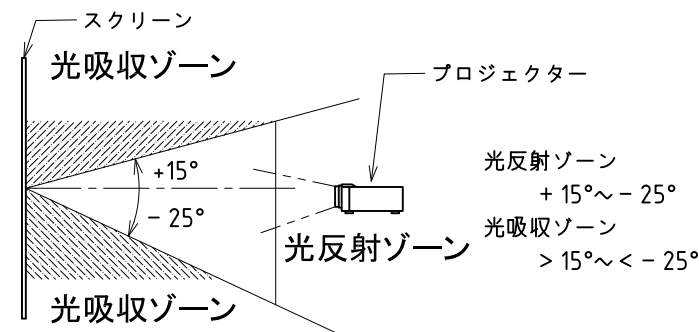
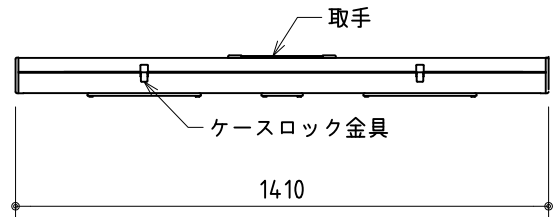


スクリーン設置図 S=1/20



スクリーン収納時ケース外寸 S=1/6



スクリーン収納時ケース外寸 S=1/20

下記のとおり設置頂くことで鮮明な画像をご覧頂くことが可能です。

- 1: プロジェクターの設置 → 光反射ゾーン
- 2: 観察者の位置 → 光反射ゾーン
- 3: 蛍光灯等の外光 → 光吸収ゾーン

JETBLACK 特性

画面有効	対角: 60インチ 1220 x 910 (4:3)
生地	JETBLACK
ピークゲイン	0.9±20%
ケース	材質: アルミ製 塗装色: 黒
質量	6.6kg

製品の仕様及びデザインは改善等のため予告無く変更する場合があります。



株式会社 ケイアイシー

尺度	1/20 1/6
単位	mm

品名	JETBLACKモバイルスクリーン(4:3サイズ)		
Rev.	10/10/13	型番	JBMA#060S
No.			