



B-TECHはイギリス (UK) のディスプレイマウント総合メーカーです。
業務用ディスプレイマウント (壁埋込/マルチディスプレイタイプ)

マルチディスプレイスタンド

BT8370 / BT8371 / BT8372

レベラータイプ キャスタータイプ アンカー固定タイプ



対応サイズ 50kg (ディスプレイ 1 台あたり)
(32 ~ 70 型まで)

※VESAアーム (BT8390-VESA400MFA) 使用の場合は
46型以上からとなります。

取付ピッチ W: 200 ~ 600mm
H: 200 ~ 400mm までのユニバーサル



BT8370

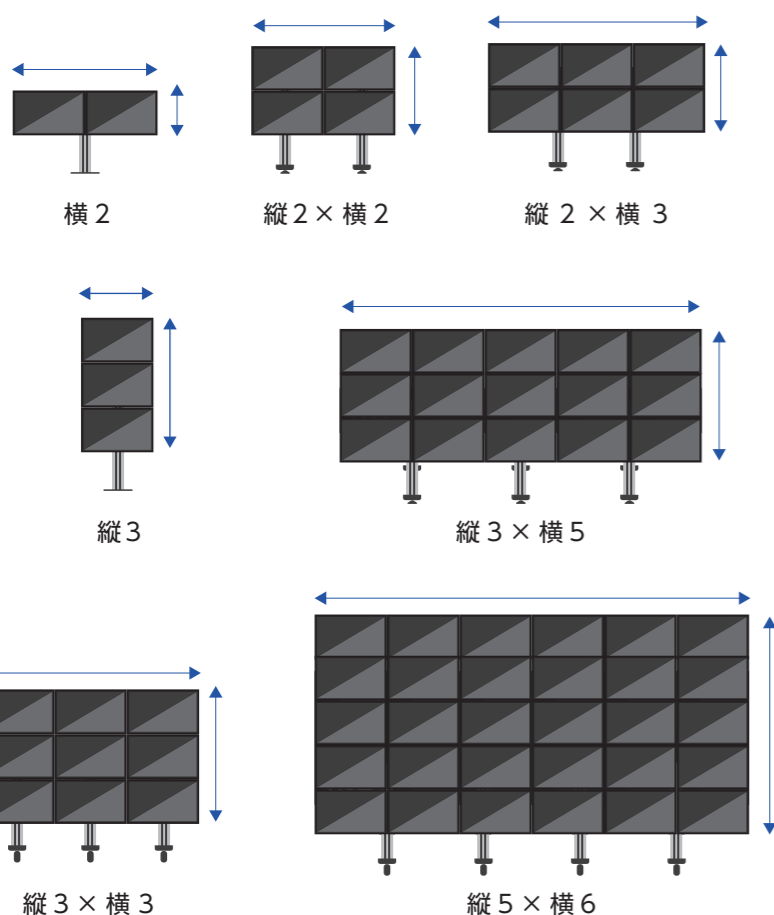
BT8371

BT8372

パーツの組合せを変えることで、さまざま
な設置環境に対応します。

組合せの詳細はお問合せください。

組合せ自由



組合せ一例



型番	税抜価格(円)	質量(kg)
BT8370	オープン	システム構成により変動します
BT8371	オープン	システム構成により変動します
BT8372	オープン	システム構成により変動します

※モニターサイズ・設置台数・設置方法によりパーツ構成が
変わります。詳細につきましては都度ご相談下さい。
※図面に関してはお問い合わせください。

共通仕様



煩雑なケーブル類がス
マートに収納できるカ
バー付属

BT8370専用



床固定金具 (オプシ
ョン) を使用する事で安
全性を増します。

BT8372専用



小型の固定ベース採
用により、限られたス
ペースへの設置が可能

メニューボード (壁面・天吊マウント)

BT8330 BT8332

壁面マウント 天吊マウント



対応サイズ 50kg (ディスプレイ 1 台あたり)
(32 ~ 70 型まで)

取付ピッチ W: 200 ~ 800mm
H: 200 ~ 400mm までのユニバーサル

※800×400mmの場合は別売りのアダプタが必要です。

型番	税抜価格(円)	質量(kg)
BT8330	オープン	システム構成により変動します

型番	税抜価格(円)	質量(kg)
BT8332	オープン	システム構成により変動します

※モニターサイズ・設置台数・設置方法によりパーツ構成
が変わります。詳細につきましては都度ご相談下さい。



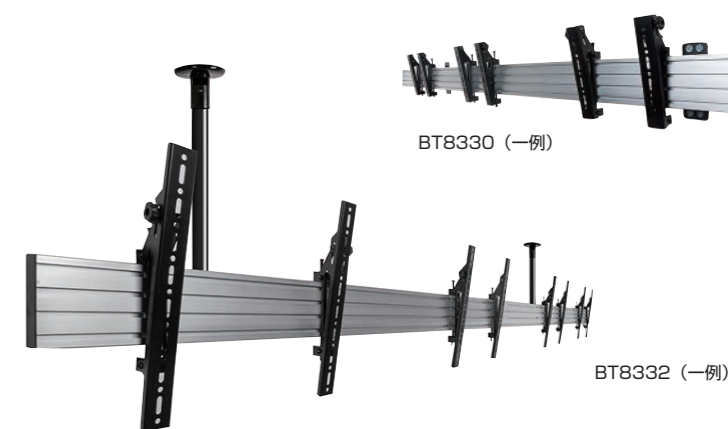
- 水平バー (300/500/700/1500/1750/2000mm) の組み合わせで任意の長さで設置可能
- 設置するモニター・場所によってVESAアームの種類が選択可能 (固定/チルト/マイクロアジャストタイプ) ※下記のラインナップをご参照ください。
- 壁面マウントBT8330を取付ける際は使用するVESAアームに応じて壁面取付金具を選択してください。

フラット固定アームの場合	角度調整アームの場合	水平バー 上下2段連結壁付け用
BT8390-WFK-1	BT8390-WFK-2	BT8390-WFK-3

- 天吊マウントBT8332を取付ける際は設置する環
境に応じて延長ポールを選択してください。

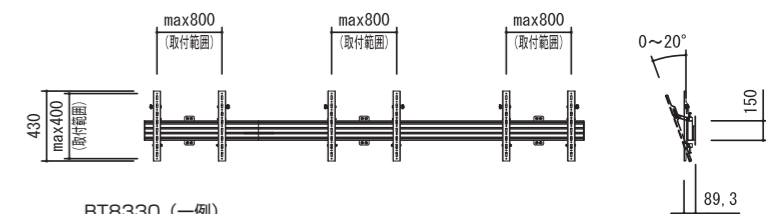
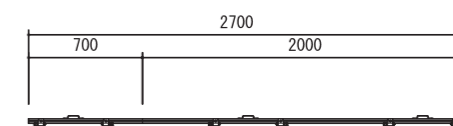
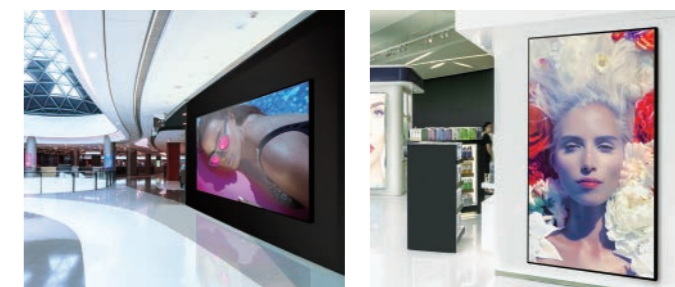
天吊マウント用オプション

- ① 天吊マウント
- ② 天吊マウント延長ポール
(0.5m, 1m, 1.5m, 2m)
- ③ ポール取付カラー



BT8330 (一例)

BT8332 (一例)



BT8330 (一例)

B-TECHマルチディスプレイスタンド メニューボード 共通オプション

VESAアーム



※対象: BT8370, BT8371, BT8372,
BT8330, BT8332

VESAアームラインナップ

型番	品名
① BT-8390-VESA200F	VESA200mm用 フラット固定アーム
② BT-8390-VESA200T	VESA200mm用 角度調整付アーム(10/15/20°)
③ BT-8390-VESA400F	VESA400mm用 フラット固定アーム
④ BT-8390-VESA400T	VESA400mm用 角度調整付アーム(10/15/20°)
⑤ BT-8390-VESA400MAF	VESA400mm用 微調整機能付フラットアーム
⑥ BT-8390-VESA400MAP	VESA400mm用 微調整機能付フッシュアーム
⑦ BT-8390-VESA800F	VESA800mm用 フラット固定アーム
⑧ BT-8390-VESA1200F	VESA1200mm用 フラット固定アーム

●設置するモニター・場所によってVESAアームの種類が選択可能 (固定/チルト/マイクロアジャ
ストタイプ)