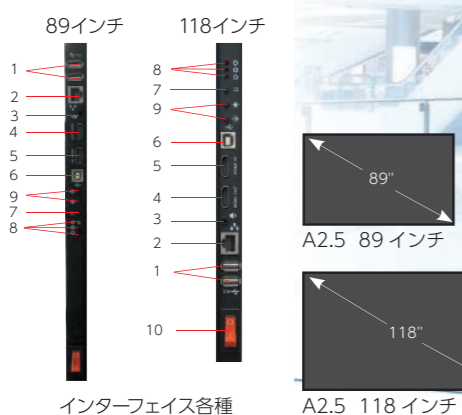


Dynamic A2.5



別途プロセッサ不要のオールインワン LED ディスプレイ。厚さ 40mm 以下の薄いパネルで背面がすっきりとしたデザインが、既存の空間を引き立てます。信号ケーブルも基本的に不要な為、ケーブル接続が煩雑になる心配がありません。

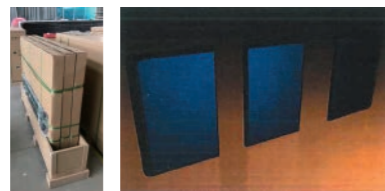
設置の容易性

本体は厚さが約 40mm と薄く、背面には壁掛け用ねじ穴が開いており、テレビと同様に壁掛け設置が可能です。また、重量は 118 インチモデルでも 110kg なのでスタンド使用時にも床の耐荷重対策を必要としません。



3分割で運搬可能 (118インチ)

118 インチモデルは納品時に3分割されて梱包されています。設置場所まで運搬する際に大きなスペースを必要としないので、貨物用ではないエレベーターでの運搬も可能です。



縦置き使用 (89インチ)

89 インチモデルは壁掛け、天吊り、スタンドでの自立設置などにおいて横置きだけでなく、縦置きでの設置も可能です。



オールインワン

本機は HDMI により外部入力の表示だけでなく、専用 PC ソフトウェアで作成したコンテンツを USB ケーブル、LAN ケーブル、Wi-Fi、外部 USB メモリなどを接続して内部/外部のメモリに登録することで、外部入力無しに表示することができます。コンテンツは専用 PC ソフトウェアで表示時間のスケジュール管理をすることができます。また、専用の Android アプリや iOS アプリでも本機と Wi-Fi 接続することで、コンテンツの切り替え、明るさなどのディスプレイ表示調整、コンテンツの作成・登録を行うことができます。



映像コンテンツや輝度は、アプリで簡単にコントロールすることができます。

インターフェース

番号	接続	説明
1	USB type A コネクタ	USBメモリのプログラムを再生したりディスプレイ内部メモリにアップデートします
2	LANコネクタ	ルーターに接続し、同一ネットワーク上のPCからディスプレイを制御します
3	AUDIO ミニジャックコネクタ	ディスプレイで再生するコンテンツの音声を出力します ※HDMIから入力された映像の音声は出力しません
4	HDMI OUT コネクタ	ディスプレイに表示している映像をドットバイドットで出力します
5	HDMI IN コネクタ	外部映像ソース機器から映像を入力します
6	USB type B コネクタ	PCと接続してディスプレイを制御します
7	入力切替ボタン	ディスプレイ内部のプレーヤーによる映像とHDMIに入力された映像のディスプレイ表示を切り替えます
8	ステータス/電源ランプ	ディスプレイの電源がONの場合、赤色LEDが点灯します。ディスプレイ内部のプレーヤーが動作している場合、緑色LEDが点滅します。
9	輝度+/-ボタン	ディスプレイの明るさを上下させます
10	電源スイッチ	ディスプレイの電源をON/OFFします

型番 (インチ)	A2.5-89	A2.5-118
輝度 (nit)	1,000	800
視認角度 - 水平方向 (Deg.)	160 (+80/-80)	160 (+80/-80)
視認角度 - 垂直方向 (Deg.)	160 (+80/-80)	160 (+80/-80)
ピクセル構成 (R/G/B)	SMD3-in-1	
素子ピッチ (mm)	2.571	
映像信号処理 (Bit)	16	
アスペクト比	16:9	
パネル幅 (mm)	1982.4	2630
パネル高さ (mm)	1190.4	1550
パネル奥行き (mm)	38.2	
パネル重量 (kg)	60	110
解像度 (ドット) / wxh	756 x 448	1008 x 588
防塵防水規格 (前面 / 背面)	IP20/IP20 (屋内専用)	
寿命 (輝度半減) / hrs	≥100000	
消費電力 (W)	1,000W	1,350W
入力電源 (V)	AC100-120/200-240	
周波数 (Hz)	50/60Hz	
発光モジュールのスペア数	3枚	4枚
税抜価格 (円)	オープン	

※仕様は予告なく変更される場合があります

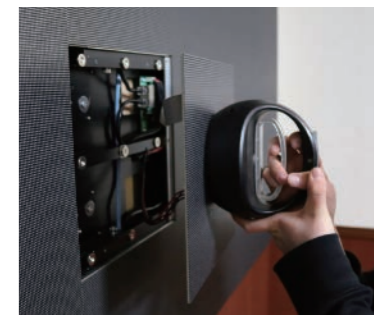
BIM Plus



アピールが重要な展示会場でも、大画面で印象的な演出ができます。

ブラック LED チップを使用したパネルで、精細画像をコントラスト比の高い状態で再現。均一性の高いチップを選別して製造しているため、ムラのない映像を映し出します。

薄く軽いキャビネットなので施工性も高く、フロントメンテナンスのためバックスペースが不要。特別な奥行が必要ありません (奥行 42mm)。キャビネットは 45 度タイプと 90 度タイプがあり、45 度タイプを使用した場合は 1 つの映像を柱 4 面に継ぎ目なく投影できます。会議室・講義室・ショッピングセンター・駅・宴会場・展示会場など様々な場所への取付が可能です。



すべての部品が前面より簡単に交換できる「優メンテナンス性」を持つのも特長。



ワイヤーなどでの吊り下げに対応できます。



1000mmタイプは、4枚のLEDモジュールで1パネルを構成。(750mmタイプは3枚)



45度タイプ



90度タイプ

	1.9	2.6
画素ピッチ (mm)	1.953	2.604
画素数 (Dot/m ²)	262,144	147,456
水平視野角 (度)	140	
垂直視野角 (度)	140	
輝度 (cd/m ²)	700	800
モジュールサイズ (mm)	250 x 250	
キャビネットサイズ (mm)	1000 x 250 x 42	
キャビネット重量 (kg)	6	
最大消費電力 (W/キャビネット)	134	
平均消費電力 (W/キャビネット)	53.6	
入力電源電圧	AC100 ~ 240v	
保護等級	IP20	
使用環境	屋内	
税抜価格 (円)	別途見積	



45度タイプを使用した場合