

## JEMA 学校教材・教具安全基準適合品

「JEMA」は、「一般社団法人日本教材備品協会」の略称です。このマークが表示されている製品は、いずれも「JEMA 学校教材・教具安全基準適合品【製品からの有害物質（学校環境衛生の基準物質6物質：ホルムアルデヒド・トルエン・キシレン・パラジクロロベンゼン・エチルベンゼン・スチレン）の拡散が当協会基準以下】であることを示しています。株式会社ケイアイシーは電動巻上スクリーン ES シリーズ、スプリング巻上スクリーン MS シリーズで認証を受けております。



## 環境負荷低減への取り組み

環境負荷低減の取り組みは社会的責任を果たす上で不可欠な要素であり、株式会社ケイアイシーは「環境負荷の低減活動を通じて経営基盤の充実と地球環境保全に貢献する」という基本理念のもとに企業活動を通じて人々の健康と豊かな社会の実現を目指すことを目的として下記の方針を定めて事業の推進を図っております。

### 基本方針

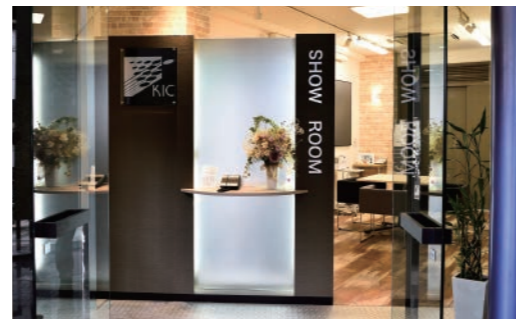
1. 事業活動、事務活動、及び当社の取扱商品が環境に与える影響を確実に把握し、当社にふさわしい環境管理活動を実施する。
2. 環境目的及び目標を設定し、妥当性を毎年見直すとともに環境マネジメントシステムを継続的に改善し汚染の予防に努める。具体的な改善活動として、以下のテーマに取り組んでいく。
  - ・ 環境負荷物質の削減
  - ・ 省エネルギー
  - ・ 省資源
  - ・ 廃棄物の削減
  - ・ グリーン調達
3. 省エネルギーや環境負荷物質の削減を目的とする環境配慮された映像音響機器の販売を推進する。
4. 環境に関する法令、協定その他の要求事項を遵守する。
5. 当社の業務に従事する全ての人が環境管理活動方針を理解し、本方針に則した活動が行えるよう環境教育を促進する。
6. この環境方針はホームページ等で広く一般に公表する。



ISO14001 に準拠した環境マネジメントシステムの認証を本社・東京支店、大阪支店にて取得しました。



本社・東京支店

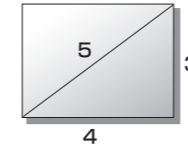


大阪支店ショールーム



## スクリーンイメージサイズ表

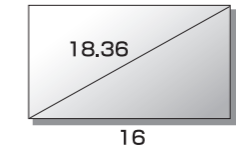
### ■ 4:3 (NTSC)



スクリーンイメージの横寸法と縦寸法の比率が**4:3**になります。

インチサイズ	有効サイズ 4:3	
	W (mm)	H (mm)
50	1016	762
55	1118	838
60	1219	914
65	1321	991
70	1422	1067
75	1524	1143
80	1626	1219
85	1727	1295
90	1829	1372
95	1930	1448
100	2032	1524
105	2134	1600
110	2235	1676
115	2337	1753
120	2438	1829
125	2540	1905
130	2642	1981
135	2743	2057
140	2845	2134
145	2946	2210
150	3048	2286
155	3150	2362
160	3251	2438
165	3353	2515
170	3454	2591
175	3556	2667
180	3658	2743
185	3759	2819
190	3861	2896
195	3962	2972
200	4064	3048
205	4166	3124
210	4267	3200
215	4369	3277
220	4470	3353
225	4572	3429
230	4674	3505
235	4775	3581
240	4877	3658
245	4978	3734
250	5080	3810
255	5182	3886
260	5283	3962
265	5385	4039
270	5486	4115
275	5588	4191
280	5690	4267
285	5791	4343
290	5893	4420
295	5994	4496
300	6096	4572

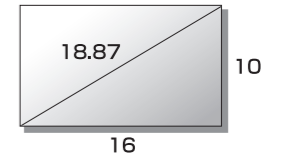
### ■ 16:9 (HD)



スクリーンイメージの横寸法と縦寸法の比率が**16:9**になります。

インチサイズ	有効サイズ 16:9	
	W (mm)	H (mm)
50	1107	623
55	1217	685
60	1328	747
65	1439	809
70	1549	872
75	1660	934
80	1771	996
85	1881	1058
90	1992	1121
95	2103	1183
100	2214	1245
105	2324	1307
110	2435	1370
115	2546	1432
120	2656	1494
125	2767	1556
130	2878	1619
135	2988	1681
140	3099	1743
145	3210	1805
150	3320	1868
155	3431	1930
160	3542	1992
165	3652	2054
170	3763	2117
175	3874	2179
180	3984	2241
185	4095	2303
190	4206	2366
195	4316	2428
200	4427	2490
205	4538	2552
210	4648	2615
215	4759	2677
220	4870	2739
225	4980	2801
230	5091	2864
235	5202	2926
240	5312	2988
245	5423	3050
250	5534	3113
255	5644	3175
260	5755	3237
265	5866	3300
270	5976	3362
275	6087	3424
280	6198	3486
285	6308	3549
290	6419	3611
295	6530	3673
300	6641	3735

### ■ 16:10 (WXGA)



スクリーンイメージの横寸法と縦寸法の比率が**16:10**になります。

インチサイズ	有効サイズ 16:10	
	W (mm)	H (mm)
50	1077	673
55	1185	740
60	1292	808
65	1400	875
70	1508	942
75	1615	1010
80	1723	1077
85	1831	1144
90	1938	1211
95	2046	1279
100	2154	1346
105	2261	1413
110	2369	1481
115	2477	1548
120	2584	1615
125	2692	1683
130	2800	1750
135	2907	1817
140	3015	1884
145	3123	1952
150	3231	2019
155	3338	2086
160	3446	2154
165	3554	2221
170	3661	2288
175	3769	2356
180	3877	2423
185	3984	2490
190	4092	2557
195	4200	2625
200	4307	2692
205	4415	2759
210	4523	2827
215	4630	2894
220	4738	2961
225	4846	3029
230	4953	3096
235	5061	3163
240	5169	3231
245	5277	3298
250	5384	3365
255	5492	3432
260	5600	3500
265	5707	3567
270	5815	3634
275	5923	3702
280	6030	3769
285	6138	3836
290	6246	3904
295	6353	3971
300	6461	4038